

Società Elettrica Ponzese SpA

IL CONTATORE ELETTRONICO:
VANTAGGI E MODO DI UTILIZZO



PREMESSA

Il contatore elettronico è un sistema destinato a cambiare in termini di semplicità, trasparenza e rapidità il rapporto tra la Società Elettrica Ponzese SpA ed i propri clienti.

Leggendo questo manuale d'uso, scoprirete che il contatore elettronico è uno strumento tecnologico all'avanguardia, infatti la Società Elettrica Ponzese SpA in questo nuovo impegno, si è avvalsa della tecnologia studiata da Enel e IBM.

Il vecchio contatore elettromeccanico si limitava a misurare solamente i consumi di energia elettrica che il cliente assorbiva e che dovevano essere periodicamente letti da un tecnico della nostra società.

Il nuovo contatore elettronico, oltre a misurare il consumo di energia, permette di essere letto e gestito a distanza senza avere più la visita del personale tecnico, almeno nella gran parte delle operazioni richieste dal cliente.

Il contatore elettronico consente inoltre di gestire al meglio il contratto di fornitura e di razionalizzare gli elettrodomestici e tutte le apparecchiature elettriche.

Il display a cristalli liquidi in dotazione al contatore elettronico, permette un "accesso immediato" al proprio consumo di energia elettrica per una migliore gestione del proprio contratto.

LA TELEGESTIONE

La telegestione consiste in un'insieme di apparati elettronici tra loro interconnessi, all'interno di questa rete si trova il CONTATORE ELETTRONICO.

Ma soprattutto la Telegestione è un sistema di misura dei consumi elettrici e di gestione del contratto a distanza che rende un rapporto più semplice e trasparente.

Il sistema di telegestione consente:

- di svolgere a distanza le modifiche contrattuali quali, ad esempio, attivazioni, cessazioni, subentri/volture e aumenti di potenza.
- di leggere a distanza i consumi registrati dal contatore.

COME GESTIRE E CAPIRE I PROPRI CONSUMI

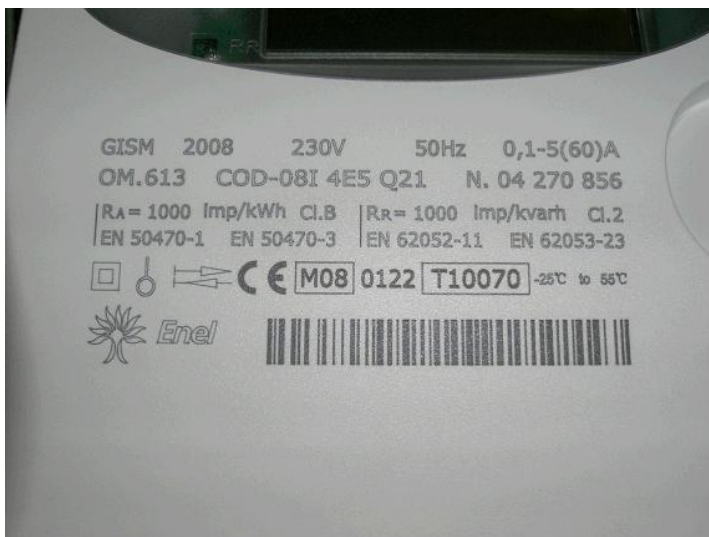
Premendo il pulsante in alto a destra del contatore sul display a cristalli liquidi potrete:

- verificare in ogni momento quanta energia elettrica avete consumato.
- conoscere in ogni momento l'effettiva potenza assorbita dagli utilizzatori collegati alla rete. Infatti, ogni due minuti il contatore elettronico aggiorna e registra automaticamente i chilowatt (kw) assorbiti.

LE CERTIFICAZIONI

Il contatore elettronico ha superato tutte le prove di qualità e sicurezza previste dalla normativa vigente ed è conforme alle direttive comunitarie applicabili.

Presenta:



QUALCHE RISPOSTA ALLE VOSTRE DOMANDE PIU' FREQUENTI:

1) Perché la Società Elettrica Ponzese SpA sostituisce il contatore?

La sostituzione rientra nell'ambito dell'adeguamento degli impianti a nuove e moderne tecnologie, ma soprattutto perché i contatori elettronici migliorano il rapporto con i clienti in termini di semplicità, rapidità, trasparenza e flessibilità. Il nuovo misuratore, infatti, più sofisticato e versatile, ha molte più funzioni e potenzialità.

2) Dove viene collocato il nuovo contatore?

Il nuovo contatore sarà installato esattamente nello stesso punto dove attualmente è collocato il vecchio.

3) Ci si può rifiutare di far installare il nuovo contatore?

No perché si tratta di un ammodernamento che non comporterà costi, ma solo vantaggi.

4) Chi provvederà alla sostituzione?

Le operazioni di sostituzione e di rilevazione dell'ultima lettura sul vecchio contatore saranno effettuate dal nostro personale tecnico.

5) Che vantaggi si hanno con la sostituzione?

Il nuovo contatore permetterà di ottimizzare la fornitura di energia elettrica. Da subito, il contatore elettronico permetterà di controllare i consumi e di conoscere in ogni momento l'effettiva potenza assorbita dalle lampadine e dagli elettrodomestici. Non appena entrerà in esercizio la Telelettura (la cui attivazione sarà comunicata tramite un avviso sulla bolletta) si potrà beneficiare di ulteriori vantaggi. Pertanto non si dovrà più comunicare la lettura del contatore e verrà eliminata la fatturazione di acconto e di conguaglio (salvo casi eccezionali di temporanea impossibilità di rilevare a distanza la lettura dei consumi).

10) Come si può monitorare il consumo degli elettrodomestici?

La visualizzazione della cosiddetta "potenza istantanea" consente di verificare la potenza utilizzata dai singoli apparecchi e di acquisire una maggiore consapevolezza dei consumi.

Per sapere qual è l'assorbimento del singolo elettrodomestico basta spegnere tutti gli altri apparecchi e lasciare acceso solo quello di cui si vuol conoscere la potenza utilizzata.

11) Cosa è previsto per quanto riguarda il prelievo di potenza?

Il contatore elettronico consente, per un tempo illimitato, il prelievo di una potenza fino al 10% in più di quella sottoscritta a livello contrattuale.

Per esempio, per un contratto da 3 kW è possibile prelevare senza limiti di tempo fino a 3,3 kW. Se si superano i 3,3 kW viene data la possibilità di prelevare fino a 3.9 kW per almeno mezz'ora. Se, invece, si preleva una potenza superiore ai 3.9 kW l'interruttore scatta dopo 10 secondi.

12) Quali sono i motivi per cui potrebbe scattare l'interruttore del contatore elettronico?

Due sono le ipotesi più probabili:

a) si stanno usando contemporaneamente più apparecchi elettrici e si sta prelevando una potenza superiore a quella consentita;

B) c'è un guasto all'impianto o ad uno degli apparecchi elettrici che si stanno utilizzando.

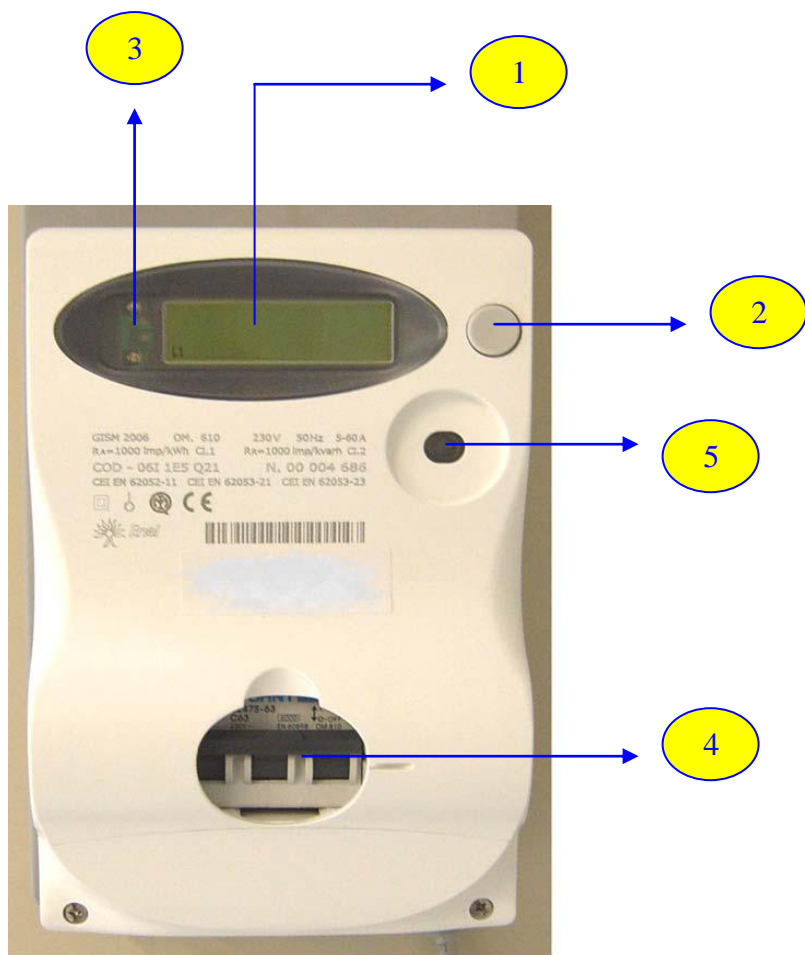
13) Il nuovo contatore è dotato di "salvavita"?

No. Il nuovo contatore, così come il vecchio, coerentemente con le norme CEI, non presenta nessuna funzione di "salvavita" la cui installazione è un adempimento a carico del cliente (D.M. 37/08 ex-Legge 46/90), che riguarda la sicurezza dell'impianto elettrico.

14) I dati che transitano sulla rete tramite Telegestione garantiscono la privacy?

I dati rilevati tramite il sistema di Telegestione sono unicamente quelli essenziali per la gestione del contratto di fornitura di energia elettrica. Pertanto essi saranno utilizzati solo per questo fine.

IMPARIAMO INSIEME AD USARE IL CONTATORE



Sul **display** **1** posto al centro del contatore elettronico troverete tante informazioni utili.

Per ottenerle basta premere in sequenza il **pulsante di lettura** **2**

Guardando sul display nell'angolo in basso a sinistra appaiono delle indicazioni a cui bisogna fare attenzione:

L1 OK

Se compare il simbolo **L1** il contatore sta funzionando correttamente;



se compare questo simbolo e comunque c'è energia elettrica in casa, potete ignorare la segnalazione.

Diversamente, in caso di mancata erogazione di energia elettrica, contattate i nostri operatori al numero 077180201, attivo 24 ore su 24, per segnalare il guasto.

Gli **indicatori di consumo** **3**

sono quelle due piccole luci di colore rosso poste a sinistra accanto al display. Quando lampeggiano indicano che c'è consumo di energia elettrica.

4

L'**interruttore** si trova in basso al centro. Serve per interrompere o riattivare l'alimentazione di energia elettrica.

Abbassate l'interruttore tutte le volte che dovete eseguire dei lavori sull'impianto elettrico di casa.

In questo modo interromperete la fornitura di energia elettrica e potrete lavorare in sicurezza.

Attenzione:

come per il precedente contatore, l'interruttore non sostituisce i dispositivi di sicurezza, come ad esempio il salvavita, previsti dalla normativa vigente (D.M. 37/08 ex-Legge 46/90).

Non sostituisce, inoltre, i dispositivi di sezionamento, protezione e manovra previsti dalla normativa tecnica vigente (norma CEI 64-8).

5

L'**interfaccia ottica** si trova sotto il pulsante di lettura ed è riservata ad eventuali interventi del nostro personale tecnico.

IMPARIAMO A LEGGERE IL DISPLAY

Dati visualizzati sul display	Cosa significa
IT110E0000XXXX	E' il numero POD che identifica il punto di prelievo
Xxxxx	E' il vostro numero utente. Lo trovate sulla bolletta in alto a destra
02 Usi Domestici	E' il tipo di contratto che avete stipulato con Società Elettrica Ponzese SpA
Pot. Istant.= 002,2	Sono i chilowatt (kW) assorbiti al momento della lettura sul display (vedi nota 1)
MISURE ATTUALI	Inizia la serie di informazioni sui vostri consumi attuali
Attiva=000123 A1 / A2 / A3	Indica il consumo per fasce in kWh registrato fino al momento della lettura sul display
Pot.Max=003,1	Indica il prelievo massimo in chilowatt (kW) nel periodo di fatturazione in corso.
MISURE PRECEDENTI	Inizia la serie di informazioni sui vostri consumi precedenti
Attiva=003,5 A1 / A2 / A3	Indica il consumo totale e per fasce in kWh registrato fino al termine del periodo di fatturazione precedente
Pot.Max=003,1	Indica il prelievo massimo in chilowatt (kW) nel periodo di fatturazione precedente. (vedi nota 2)
Data 01/09/2008	Espressa in giorno, mese, anno.
Ora 15:35:02	Espressa in ore, minuti, secondi
a) N° 077180201 24h/24h b) N° 077180345	Sono i numeri telefonici: a) per la segnalazione dei guasti; b) per le informazioni commerciali.

1) La potenza istantanea. Il valore indicato sul display viene calcolato e aggiornato automaticamente ogni 2 minuti.

2) La potenza massima del periodo di fatturazione corrente e precedente. Si tratta di un valore medio calcolato in un intervallo di 15 minuti e viene aggiornato ogni quarto d'ora se il valore è superiore a quello precedente.